

CUPRA TERRAMAR



ROK MODELOWY 2025

OBOWIĄZUJE OD: 14.10.2024 r.

DLA SAMOCHODÓW PRODUKOWANYCH W 2025 R.

5 CUPRA
LAT GWARANCJI



Ikoniczne światła matrix LED z trójkątną sygnaturą CUPRA



Zintegrowane tylne światła LED z iluminowanym logiem

NOWA CUPRA TERRAMAR



				Cena brutto
Terramar	1.5 eTSI 150 KM	automatyczna 7-biegowa	hybryda mHEV	177 500 zł
Terramar	2.0 TSI 204 KM DSG 4Drive	automatyczna 7-biegowa	benzyna	196 500 zł
Terramar	1.5 e-HYBRID 204 KM DSG	automatyczna 6-biegowa	hybryda Plug-in	212 800 zł
Terramar VZ	2.0 TSI 265 KM DSG 4Drive	automatyczna 7-biegowa	benzyna	234 792 zł
Terramar VZ	1.5 e-HYBRID 272 KM DSG	automatyczna 6-biegowa	hybryda Plug-in	245 800 zł

* Silnik dostępny w terminie późniejszym



NOWA CUPRA TERRAMAR

KLUCZOWE ELEMENTY WYPOSAŻENIA STANDARDOWEGO

5 CUPRA
LAT GWARANCJI

SYSTEMY WSPIERAJĄCE KIEROWCĘ

	TERRAMAR	VZ
Aktywny tempomat (ACC)	Pakiet EDGE	●
Tempomat	●	-
Asystent utrzymania pasa ruchu Lane Assist	●	●
Cupra Drive Profile - wybór profilu jazdy	●	●
Czujniki parkowania z przodu i z tyłu	●	●
Kamera cofania	●	●
Ogranicznik prędkości	●	●
System kontroli odstępów Front Assist z funkcją awaryjnego hamowania i funkcją ochrony pieszych i rowerzystów	●	●
System rozpoznawania zmęczenia	●	●
System rozpoznawania znaków drogowych Traffic Sign Recognition	●	●
Adaptacyjne zawieszenie DCC	PURE PERFORMANCE	●
System komunikacji między pojazdami i infrastrukturą drogową "Car2x"	●	●

KOMFORT I BEZPIECZEŃSTWO

Automatyczna klimatyzacja jednostrefowa Climatronic z panelem sterowania z tyłu	●	-
Automatyczna klimatyzacja trzystrefowa Climatronic z panelem sterowania z tyłu	-	●
Automatycznie ściemniające się lusterko wsteczne	●	●
Elektrycznie i bezdotykowo otwierane drzwi bagażnika	EDGE	●
Czujnik deszczu	●	●
7 poduszek powietrznych	●	●
Alarm z funkcją dozoru wnętrza	Pakiet EDGE	●
Elektrycznie regulowane, podgrzewane i składane lusterka boczne z funkcją pamięci	MOON LIGHT/ HIGH CANYON	●
Elektrycznie sterowane szyby boczne z przodu i z tyłu	●	●
Podgrzewane przednie fotele	●	●
Pełne przednie światła LED	●	●

WNĘTRZE

Media System Plus z 12.9" kolorowym ekranem dotykowym	●	●
Fotele przednie, sportowe	●	●
Fotele z przodu z elektryczną z regulacją podparcia odcinka lędźwiowego	MOON LIGHT/ HIGH CANYON	●
Podparcia odcinka lędźwiowego z manualną regulacją dla foteli z przodu	●	-
Podgrzewane fotele z przodu z elektryczną z regulacją i funkcją zapamiętywania ustawień	MOON LIGHT/ HIGH CANYON	●
Ambientowe oświetlenie wnętrza	Pakiet EDGE/ MOON LIGHT/ HIGH CANYON	●

KOŁA

18-calowe felgi aluminiowe ATOMIC	●	-
19-calowe felgi aluminiowe COSMIC	opcja	●
20-calowe felgi aluminiowe GRAVITY dla silnika 2.0 TSI 265 KM	opcja	●

Pełna specyfikacja wyposażenia standardowego znajduje się na końcu cennika



CUPRA

NOWA CUPRA TERRAMAR

WYPOSAŻENIE DODATKOWE
JEŚLI POTRZEBUJESZ WIĘCEJ



	TERRAMAR	VZ
PAKIET EDGE¹	5 856 zł 5 320 zł¹	●
Elektrycznie i bezdotykowo otwierane drzwi bagażnika		
System bezkluczykowego dostępu i uruchamiania samochodu KESSY		
Automatyczna klimatyzacja trzystrefowa Climatronic z panelem sterowania z tyłu*		
Przyciemniane tylne szyby		
Podświetlane nakładki progowe w przednich drzwiach w technologii LED		
Elektrycznie regulowane, podgrzewane i składane lusterka boczne		
Sportowa, podgrzewana kierownica wielofunkcyjna obszyta skórą		
Aktywny tempomat (ACC)		
Składane i dzielone oparcie tylnej kanapy z podłokietnikiem		
Alarm z funkcją dozoru wnętrza		
Ambientowe oświetlenie wnętrza		
PAKIET INTELLIGENT DRIVE LITE (Dostępny tylko z pakietem Edge)	4 344 zł	4 344 zł
Asystent świateł drogowych High Beam Assist		
Inteligentny asystent parkowania		
System półautonomicznego parkowania w garażu Trained Parking Assist		
CUPRA Connect Plus (subskrypcja na 3 lata)		
System monitorowania martwego pola Side Assist z funkcją wspomagania wyjazdu z miejsca parkingowego Exit Assist		
Sygnalizacja o zbliżającym się pojeździe w czasie wysiadania Exit Warning		
System ochrony pasażerów Pre-Crash Assist		
Asystent aktywnego utrzymania pasa ruchu Lane Assist Plus		
Asystent podróży z asystentem jazdy w korku Travel Assist		
Inteligentny asystent bezpieczeństwa Emergency Assist		
System kamer 360 z widokiem z góry		
PAKIET PURE PERFORMANCE (Dostępny tylko z pakietem Edge)	7 320 zł	-
Przednie światła Matrix LED		
Zawieszenie DCC		
PAKIET PURE PERFORMANCE	-	4 392 zł
Przednie światła Matrix LED		
PAKIET IMMERSIVE	2 392 zł	2 392 zł
SennheiserTM: System audio klasy premium z 11. głośnikami, subwooferem, wzmacniaczem i technologią Surround		
PAKIET SKYLINE (Dostępny tylko z pakietem Edge)	5 368 zł	5 368 zł
Elektrycznie otwierany dach panoramiczny		
PAKIET DIGITAL DRIVE (Dostępny tylko z pakietem Edge)	4 148zł	4 148zł
Wyświetlacz Head-up rozszerzonej rzeczywistości		
Nawigacja satelitarna z mapami z możliwością aktualizacji		
Wirtualny kokpit: cyfrowa tablica przyrządów z kolorowym ekranem TFT 10,25"		

¹Niższa cena pakietu dotyczy silnika e-Hybrid.

NOWA CUPRA TERRAMAR

5 LAT GWARANCJI

JEŚLI POTRZEBUJESZ WIĘCEJ –
DOBIERZ WYPOSAŻENIE OPCJONALNE

	TERRAMAR	VZ
OPCJE DODATKOWE		
Preinstalacja do montażu haka holowniczego	747 zł	747 zł
Składany hak holowniczy elektrycznie odblokowywany	3 933 zł	3 933 zł
Hak holowniczy z asystentem parkowania z przyczepą Trailer Assist	3 933 zł	3 933 zł
Ogrzewanie postojowe	4 636 zł	4 636 zł
Siatka oddzielająca	732 zł	732 zł
18-calowe dojazdowe koło zapasowe	488 zł	488 zł
Opony Performance - 245/40 R20 ¹	1 464 zł	1 464 zł
18-calowe opony wielosezonowe	732 zł	732 zł
Hamulce wyczynowe z zaciskami Akebono z przodu	-	11 542 zł
Kabel do ładowania AC ze stacji ładującej (16A, mode 3)	847 zł	847 zł
CUPRA Connect Plus – subskrypcja 5 lat	311 zł	311 zł
CUPRA CARE		
Pakiet serwisowy: - całkowity limit kilometrów: 60.000 km - okres obowiązywania pakietu przeglądów serwisowych: 3 lata	5 399 zł	5 399 zł
Pakiet serwisowy: - całkowity limit kilometrów: 90.000 km - okres obowiązywania pakietu przeglądów serwisowych: 3 lata	7 399 zł	7 399 zł
Pakiet serwisowy dla e-Hybrid: - całkowity limit kilometrów: 60.000 km - okres obowiązywania pakietu przeglądów serwisowych: 3 lata	8 299 zł	8 299 zł
Pakiet serwisowy dla e-Hybrid: - całkowity limit kilometrów: 90.000 km - okres obowiązywania pakietu przeglądów serwisowych: 3 lata	10 799 zł	10 799 zł

¹Dla silnika 2.0 TSI 265 KM opcja znajduje się w standardzie wyposażenia do 7 tygodnia 2025 włącznie



CUPRA

NOWA CUPRA TERRAMA

5 LAT GWARANCJI
CUPRA

JEŚLI POTRZEBUJESZ WIĘCEJ – DOBIERZ
WYPOSAŻENIE OPCJONALNE WNEŹRZA



PAKIET MOONLIGHT¹

Fotele przednie, kubełkowe

Tapicerka DINAMICA

Fotele z przodu z elektryczną z regulacją podparcia odcinka lędźwiowego

Ambientowe oświetlenie wnętrza

Podgrzewane fotele z przodu z elektryczną z regulacją i funkcją zapamiętywania ustawień

Elektrycznie regulowane, podgrzewane i składane lusterka boczne z funkcją pamięci

TERRAMAR

4 880zł

VZ

●

¹Pakiet wymaga zamówienia Pakietu Edge.

PAKIET HIGH CANYON¹

Fotele z przodu z elektryczną z regulacją podparcia odcinka lędźwiowego

Tapicerka skórzana

Ambientowe oświetlenie wnętrza

Podgrzewane fotele z przodu z elektryczną z regulacją i funkcją zapamiętywania ustawień

Elektrycznie regulowane, podgrzewane i składane lusterka boczne z funkcją pamięci

TERRAMAR

6 832 zł

VZ









3 416 zł



NOWA CUPRA TERRAMA

5 CUPRA
LAT GWARANCJI

JEŚLI POTRZEBUJESZ WIĘCEJ – DOBIERZ
WYPOSAŻENIE OPCJONALNE – **OBRĘCZE ALUMINIOWE**

	TERRAMAR	VZ		TERRAMAR	VZ
ATOMIC 18-calowe felgi aluminiowe Opony 235/55 R18 100V 	●	-	HADRON² 20-calowe felgi aluminiowe Opony 255/40 R20 101V XL 	4 832 zł	3 368 zł / 440 zł³
COSMIC¹ 19-calowe felgi aluminiowe Opony 255/45 R19 100V 	2 928 zł	● / -	HADRON COPPER² 20-calowe felgi aluminiowe Opony 255/40 R20 101V XL 	6 296 zł	4 832 zł / 1 904 zł³
COSMIC COPPER¹ 19-calowe felgi aluminiowe Opony 255/45 R19 100V 	3 904 zł	1 464 zł / -	GRAVITY 20-calowe felgi aluminiowe Opony 255/40 R20 101V XL 	4 392 zł	2 928 zł / ●⁴
SPECTRUM¹ 19-calowe felgi aluminiowe Opony 255/45 R19 100V 	2 928 zł	1 464 zł / -	VORTEX 20-calowe felgi aluminiowe Opony 255/40 R20 101V XL 	6 296 zł	4 832 zł / 1 904 zł³

¹Niedostępne dla silnika 2.0 TSI 265 KM do 7 tygodnia 2025 włącznie

²Opcja niedostępna dla silnika 1.5 eTSI 150 KM DSG

³Cena dla silnika 2.0 TSI 265 KM do 7 tygodnia włącznie

⁴Dla silnika 2.0 TSI 265 KM opcja znajduje się w standardzie wyposażenia do 7 tygodnia 2025 włącznie

NOWA CUPRA TERRAMA

5 CUPRA
LAT GWARANCJI

JEŚLI POTRZEBUJESZ WIĘCEJ – DOBIERZ
WYPOSAŻENIE OPCJONALNE – LAKIERY

LAKIER

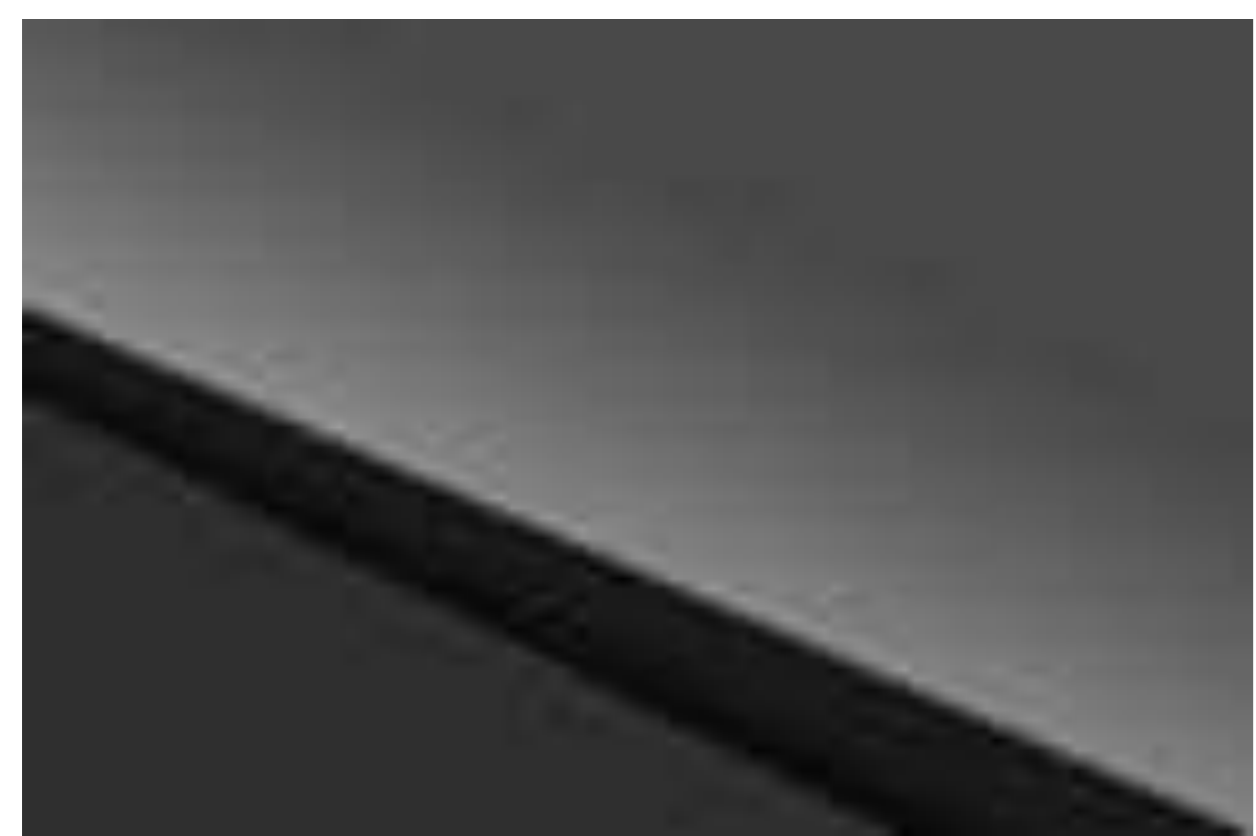
bez dopłaty



Fiord Blue

LAKIER METALIK

3 783 Zł



Midnight Black



Glacial White



Cosmos Blue

LAKIER SPECJALNY

5 476 Zł



Graphene Grey



Dark Void

NOWA CUPRA TERRAMAR

PEŁNA LISTA WYPOSAŻENIA STANDARDOWEGO



SYSTEMY WSPOMAGAJĄCE KIEROWCĘ

	TERRAMAR	VZ
Aktywny tempomat (ACC)	EDGE	●
Tempomat	●	-
Asystent utrzymania pasa ruchu Lane Assist	●	●
Cupra Drive Profile - wybór profilu jazdy	●	●
Czujniki parkowania z przodu i z tyłu	●	●
Kamera cofania	●	●
Ogranicznik prędkości	●	●
System kontroli odstępów Front Assist z funkcją awaryjnego hamowania i funkcją ochrony pieszych i rowerzystów	●	●
System rozpoznawania zmęczenia	●	●
System rozpoznawania znaków drogowych Traffic Sign Recognition	●	●
Adaptacyjne zawieszenie DCC	PURE PERFORMANCE	●
System komunikacji między pojazdami i infrastrukturą drogową "Car2x"	●	●

BEZPIECZEŃSTWO

7 poduszek powietrznych (2 przednie, 2 boczne, 2 kurtyny powietrzne, poduszka centralna)	●	●
Alarm z funkcją dozoru wnętrza	EDGE	●
Awaryjne wspomaganie kierowaniem i asystent skrętu	●	●
Dezaktywacja poduszki powietrznej pasażera	●	●
Progresywne wspomaganie układu kierowniczego	●	-
Zaczepty i-Size na zewnętrznych miejscach tylnej kanapy oraz zaczep Top Tether na fotelu pasażera	●	●

KOMFORT

Automatycznie ściemniające się lusterko wsteczne	●	●
Automatyczna klimatyzacja jednostrefowa Climatronic z panelem sterowania z tyłu	●	-
Automatyczna klimatyzacja trzystrefowa Climatronic z panelem sterowania z tyłu	-	●
Centralny zamek ze zdalnym sterowaniem i otwieraniem drzwi bagażnika z pilota	●	-
Czujnik deszczu	●	●
Elektromechaniczny hamulec postojowy	●	●
Elektrycznie i bezdotykowo otwierane drzwi bagażnika	EDGE	●
Manualnie regulowane, podgrzewane i składane lusterka boczne	●	-
Elektrycznie regulowane, podgrzewane i składane lusterka boczne z funkcją pamięci	MOON LIGHT/ HIGH CANYON	●
Elektrycznie sterowane szyby boczne z przodu i z tyłu	●	●
Podgrzewane przednie fotele	●	●
System bezkluczykowego dostępu i uruchamiania samochodu KESY	EDGE	●
Wirtualny kokpit: cyfrowa tablica przyrządów z kolorowym ekranem TFT 10,25"	●	●

5 CUPRA
LAT GWARANCJI



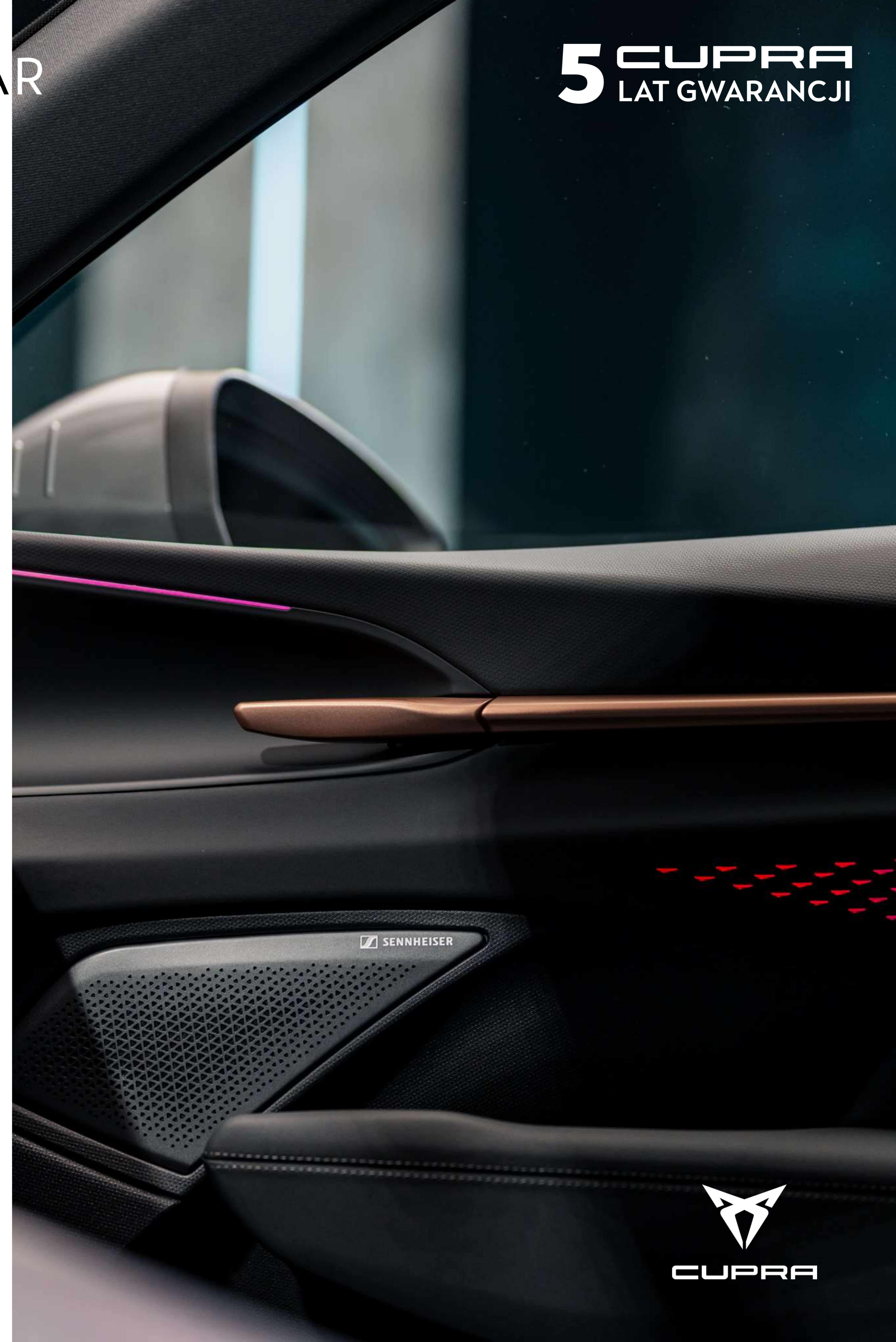
NOWA CUPRA TERRAMAR

5 CUPRA
LAT GWARANCJI

PEŁNA LISTA WYPOSAŻENIA STANDARDOWEGO

	TERRAMAR	VZ
MULTIMEDIA		
2 gniazda USB typu C z przodu i 2 typu C z tyłu	●	●
8 głośników	●	●
DAB (Digital Audio Broadcasting) - funkcja odbioru programów radiowych w formie cyfrowej)*	●	●
Full Link	●	●
Funkcja rozpoznawania mowy i sterowania głosem	●	●
Media System Plus: 12.9-calowy kolorowy ekran dotykowy	●	●
Schówek z funkcją bezprzewodowego ładowania telefonu i wzmacniaczem sygnału	●	●
CUPRA CONNECT (subskrypcja na 10 lat)	●	●
OŚWIETLENIE		
Oświetlenie powitalne LED w lusterkach bocznych	●	●
Funkcja świateł autostradowych	●	●
Pełne przednie światła LED	●	●
Przednie światła przeciwmgielne LED z funkcją doświetlania zakrętów	●	●
Światła do jazdy dziennej LED z automatyczną funkcją opóźnionego wyłączenia świateł Coming and Leaving Home	●	●
NADWOZIE		
Relingi dachowe w kolorze lśniącej czerni	●	●
Przyciemniane tylne szyby	EDGE	●
Hamulce tarczowe z przodu 16" dla silnika 1.5 eTSI 150KM DSG	●	-
Hamulce tarczowe z przodu 17"	●	-
Hamulce tarczowe z przodu 17" z czarnymi zaciskami	-	●
KOŁA I ZAWIESZENIE		
18-calowe felgi aluminiowe ATOMIC	●	-
19-calowe felgi aluminiowe COSMIC	opcja	●
20-calowe felgi aluminiowe GRAVITY dla silnika 2.0 TSI 265 KM	opcja	●
System kontroli ciśnienia powietrza w oponach	●	●
Śruby kół z zabezpieczeniem antykradzieżowym	●	●
Zestaw naprawczy	●	●
CUPRA CARE		
5 lat gwarancji CUPRA*	●	●
8 lat gwarancji CUPRA na akumulator	●	●

* Wszystkie samochody CUPRA objęte są 5-letnią gwarancją z limitem 150.000 km, z czego 2 pierwsze lata bez limitu kilometrów.



CUPRA

NOWA CUPRA TERRAMAR

PEŁNA LISTA WYPOSAŻENIA STANDARDOWEGO

5 CUPRA
LAT GWARANCJI

WNĘTRZE - ELEMENTY FUNKCJONALNE

	TERRAMAR	VZ
Oświetlenie wnętrza	●	-
Ambientowe oświetlenie wnętrza	EDGE/ MOON LIGHT/ HIGH CANYON	●
Dwupoziomowa podłoga bagażnika	●	●
Gniazdo 12V z przodu i 230V w bagażniku	●	●
Osłony przeciwsłoneczne kierowcy i pasażera z zamykanymi i podświetlanymi lusterkami	●	●
Podłokietnik z przodu z regulacją wzdłużną oraz zintegrowanym schowkiem	●	●
Składane i dzielone oparcie tylnej kanapy	●	-
Składane i dzielone oparcie tylnej kanapy z podłokietnikiem	EDGE	●
Sportowa, podgrzewana kierownica wielofunkcyjna obszyta skórą	EDGE	●
Sportowa kierownica wielofunkcyjna obszyta skórą	●	-

WNĘTRZE - FOTELE I ELEMENTY OZDOBNE

Czarna podsufitka	●	●
Dywaniki welurowe z przodu i z tyłu	●	●
Fotele z przodu z elektryczną z regulacją podparcia odcinka lędźwiowego	MOON LIGHT/HIGH CANYON	●
Podparcia odcinka lędźwiowego z manualną regulacją dla foteli z przodu	●	-
Fotel kierowcy z manualną regulacją foteli	●	-
Podgrzewane fotele z przodu z elektryczną z regulacją i funkcją zapamiętywania ustawień	MOON LIGHT/HIGH CANYON	●
Fotele przednie, sportowe	●	●
Metalowe nakładki na pedały	●	●
Podświetlane nakładki progowe w przednich drzwiach w technologii LED	EDGE	●
Tapicerka materiałowa DEEP OCEAN + skóra ekologiczna	●	-
Tapicerka Dinamica z elementami skóry ekologicznej	MOON LIGHT	●

e-HYBRID

Kabel do ładowania prądem zmiennym AC z gniazdka domowego (10A, mode 2)	●	●
---	---	---

NOWA CUPRA TERRAMAR

5 CUPRA
LAT GWARANCJI

DANE TECHNICZNE

	1.5 eTSI 150 KM DSG	2.0 TSI 265 KM DSG 4Drive	1.5 e-HYBRID 272 KM DSG
Prędkość maksymalna (km/h)	205	243	215
Przyspieszenie 0-100 km/h (s)	9,3	5,9	7,3
Zużycie paliwa (l/100 km) Tryb mieszany	6,1 - 6,5	8,5 - 8,7	0,4 - 0,5
Emisja CO ₂ (g/km) Tryb mieszany	134 - 148	185 - 197	10 - 17,6
Zużycie energii (kWh/100 km)	nie dotyczy	nie dotyczy	17,6 - 19,9
Pojemność akumulatora (kWh)	nie dotyczy	nie dotyczy	25,8
Zasięg (km)	nie dotyczy	nie dotyczy	110 - 120



Dane na podstawie świadectw homologacji typu. Zużycie paliwa i emisja CO₂ zostało określone zgodnie z procedurą WLTP.

Zasięg dla samochodów elektrycznych lub pracujących w trybie elektrycznym może się różnić w zależności od wersji i wyposażenia oraz zamontowanych akcesoriów. W praktyce rzeczywisty zasięg różni się w zależności od stylu jazdy, prędkości, korzystania z dodatkowych odbiorników energii, temperatury zewnętrznej, liczby pasażerów, obciążenia ładunkiem i topografii terenu.



Nie tworzymy samochodów by zdobywać trofea. Tworzymy samochody by zdobywać serca.

www.cupraofficial.pl

CUPRA Connect – mobilne usługi online, to cyfrowy produkt CUPRA SA, Autovía A-2, km 585, 08760 Martorell, składa się z co najmniej jednego lub kilku pakietów usług zgodnie przedstawionym wykazem. Te pakiety usług są dostępne tylko dla aut marki CUPRA. Aby korzystać z CUPRA CONNECT, wymagana jest rejestracja online w aplikacji CUPRA Connect za pomocą identyfikatora CUPRA ID. Ponadto należy zawrzeć osobną umowę z CUPRA SA dotyczącą usług Online w ramach CUPRA CONNECT. Korzystanie z mobilnych usług online CUPRA Connect jest możliwe dzięki zintegrowanemu połączeniu internetowemu. Związane z tym koszty transmisji danych na terenie Europy za wyjątkiem usług pakietu Rozrywka Online oraz mobilnego Wi-Fi będzie ponosić firma CUPRA SA w ramach obszaru działania sieci. W celu korzystania z wyżej wykluczonych usług i poszczególnych aplikacji CUPRA Connect można nabywać płatne pakiety danych od partnerskiego operatora telefonii komórkowej Cubic Telecom i korzystać z nich w obszarze działania sieci wielu krajów na terenie Europy. Informacje dotyczące cen i obsługiwanych krajów znajdują się na stronie <https://CUPRA.cubictelcom.com..> Alternatywnie można korzystać z radia internetowego i strumieniowania mediów za pośrednictwem mobilnego urządzenia końcowego (np. smartfona) z funkcją mobilnego punktu dostępu WLAN. W tym przypadku odpowiednie usługi są dostępne tylko na podstawie istniejącej lub zawartej odrębnej umowy z operatorem telefonii komórkowej i tylko w obszarze działania określonej sieci komórkowej. Pobieranie danych z Internetu w ramach pakietów danych w zależności od taryfy telefonii komórkowej, a szczególnie w przypadku korzystania z usługi za granicą, może powodować naliczanie dodatkowych opłat, takich jak np. opłaty roamingowe. Obowiązują również ogólne warunki i postanowienia dotyczące mobilnych usług online CUPRA CONNECT firmy CUPRA SA, dostępne w aplikacji CUPRA Connect.

W celu korzystania z bezpłatnej aplikacji CUPRA Connect jest potrzebny smartfon z odpowiednim systemem operacyjnym iOS lub Android oraz karta SIM z opcją transmisji danych z istniejącą lub odrębną umową zawartą z operatorem telefonii komórkowej między użytkownikiem a operatorem telefonii komórkowej. Dostępność opisanych w pakietach pojedynczych usług CUPRA Connect zależnie od kraju może przedstawiać się różnie i zależy zarówno od pojazdu, jak i wyposażenia. Usługi są dostępne przez ustalony okres obowiązywania umowy, a w okresie obowiązywania umowy ich treść może podlegać zmianom lub usługi te mogą zostać odpowiednio dostosowane. Szczegółowe informacje można znaleźć w aplikacji CUPRA Connect i u Partnera CUPRA. Informacje dotyczące warunków taryfy za usługi komórkowe są dostępne u operatorów sieci komórkowych. Prezentowane ceny są wyłącznie cenami rekomendowanymi i obejmują podatek VAT (23 %).

Systemy bezpieczeństwa działają wyłącznie w ramach ich technologicznych granic i nadal niezbędne jest zachowanie należytej ostrożności przez kierowcę. Kierowca musi być w każdej chwili gotowy do przejęcia kontroli nad pojazdem. Systemy wspomagające nie zwalniają go z odpowiedzialności za zachowanie szczególnej ostrożności.

CUPRA realizuje politykę ciągłego rozwoju produktów i zastrzega sobie prawo wprowadzania zmian w zakresie parametrów technicznych, specyfikacji, kolorów i cen bez wcześniejszego powiadomienia. Wszelkie informacje zawarte w niniejszej broszurze należy traktować wyłącznie orientacyjnie, gdyż nie stanowią oferty w rozumieniu Kodeksu cywilnego oraz nie są wiążące. Wszelkie prezentowane informacje, w szczególności zdjęcia, wykresy, specyfikacje, opisy, rysunki lub parametry techniczne, nie stanowią oferty w rozumieniu Kodeksu cywilnego oraz nie są wiążące i mogą ulec zmianie bez wcześniejszego powiadomienia. Prezentowane informacje nie stanowią zapewnienia w rozumieniu art. 5561§2 Kodeksu cywilnego oraz art. 43b ust. 2 pkt 2 lit. a-c Ustawy o prawach konsumenta. CUPRA zastrzega sobie możliwość wprowadzenia zmian w prezentowanych wersjach. Przedstawione detale wyposażenia mogą różnić się od specyfikacji przewidzianej na rynek polski. Zamieszczone zdjęcia i opisy mają wyłącznie charakter poglądowy i mogą przedstawiać wyposażenie opcjonalne. Wiążące ustalenie ceny, wyposażenia i specyfikacji pojazdu następuje w umowie sprzedaży, a określenie parametrów technicznych zawiera świadectwo homologacji typu pojazdu. Prezentowane ceny są wyłącznie cenami rekomendowanymi i obejmują podatek VAT (23 %).

Wszystkie produkowane obecnie samochody marki CUPRA są wykonywane z materiałów spełniających pod względem możliwości odzysku i recyklingu wymagania określone w normie ISO 22628 i są zgodne z europejskimi świadectwami homologacji wydanymi wg dyrektywy 2005/64WE. Volkswagen Group Polska Sp. z o.o. podlega obowiązkowi zapewnienia wszystkim użytkownikom samochodów marki CUPRA sieci odbioru pojazdów po wycofaniu ich z eksploatacji, zgodnie z wymaganiami ustawy z 20 stycznia 2005 r. o recyklingu pojazdów wycofanych z eksploatacji (t.j. D z.U. z 2018 r., poz. 578). Więcej informacji dotyczących ekologii znajdują Państwo o na stronach: www.vw-group.pl/grupa-vgpekologiarecyklng-pojazdow.

Od 1 września 2018 r. wszystkie nowe pojazdy wprowadzane do obrotu w Unii Europejskiej muszą być badane i homologowane zgodnie z procedurą WLTP określoną w rozporządzeniu Komisji (UE) 2017/1151. WLTP zapewnia bardziej rygorystyczne warunki badania i bardziej realistyczne wartości zużycia paliwa i emisji CO₂ w porównaniu do stosowanej w tej porze metody NEDC. Montaż akcesoriów w pojeździe może mieć wpływ na poziom zużycia paliwa i emisji CO₂ oraz może nastąpić najwcześniej po pierwszej rejestracji pojazdu, wyłącznie na Państwa życzenie.

Podane ceny są cenami rekomendowanymi i obejmują podatek VAT (23%), chyba że zaznaczono inaczej. Czas promocji i liczba aut objętych promocją ograniczone. Zawartość domówionego pakietu lub opcji może zmienić elementy wyposażenia standardowego – w niektórych przypadkach bezwrotnie zastępując elementy wyposażenia standardowego. Cennik obowiązuje od dnia 14.10.2024 r. do odwołania. Dotyczy aut z roku modelowego 2025 wyprodukowanych w roku 2025. O szczegóły zapytaj Autoryzowanego Partnera marki CUPRA.

PLCLMY25PY25W38V01

